

表題部 (土地の表示)		調製	平成14年1月28日	不動産番号	2700005049246
地図番号	余白	筆界特定	余白		
所在	気高郡青谷町大字奥崎字坂ノ谷			余白	
	鳥取市青谷町奥崎字坂ノ谷			平成16年11月1日行政区画変更 平成16年11月2日登記	
①地番	②地目	③地積 m ²		原因及びその日付〔登記の日付〕	
297番1	宅地	19	83	余白	
余白	余白	165	32	③297番2、298番2、299番7、299番8、300番4を合筆 〔昭和57年3月23日〕	
余白	余白	277	46	③錯誤 〔昭和57年5月6日〕	
余白	余白	余白		管轄転属により登記 平成14年1月28日	
余白	余白	279	32	③錯誤 〔平成21年10月7日〕	

権利部 (甲区) (所有権に関する事項)			
順位番号	登記の目的	受付年月日・受付番号	権利者その他の事項
1	合併による所有権登記	昭和57年3月23日 第873号	所有者 鳥取県 順位1番の登記を移記
	余白	余白	管轄転属により登記 平成14年1月28日

これは登記記録に記載されている事項の全部を証明した書面である。ただし、登記記録の乙区に記載されている事項はない。

平成29年9月12日
鳥取地方法務局

登記官

横山紫穂



登記年月日：平成21年10月7日

平成29年9月12日
鳥取地方務局
これは図面に記録されている内容を証明した書面である。

登記官

横山紫穂



平成21年10月7日 登記
地積測量図

地番	297-1
土地の所在	鳥取市青谷町奥崎字坂ノ谷

筆界	境界線の種類
K2	金属標 (既存) *
K1	金属標 (新設) *
K3, K4, K5, K6, K7, K8	コンクリート杭 (新設) *

座標求積表

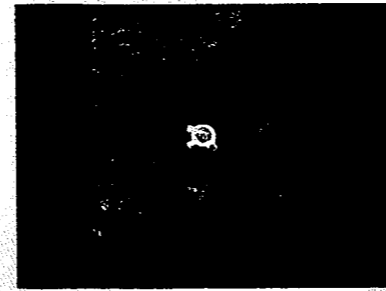
地番	N	O	標識	X	Y	辺長	測線
297-1	K1	(新設)		99.944	111.840	8.012	K1 K2
	K2	(既存)		92.592	115.025	6.480	K2 K3
	K3	(新設)		94.623	121.179	1.457	K3 K4
	K4	(新設)		93.548	122.163	2.773	K4 K5
	K5	(新設)		94.590	124.733	6.724	K5 K6
	K6	(新設)		88.208	126.853	12.042	K6 K7
	K7	(新設)		91.834	138.337	17.900	K7 K8
	K8	(新設)		108.006	130.662	20.476	K8 K1
倍面積				558.649618 m ²			
面積				279.3248090 m ²		地積 279.32 m ²	
坪数				84.496			

小計 279.3248090

引照点1



引照点2



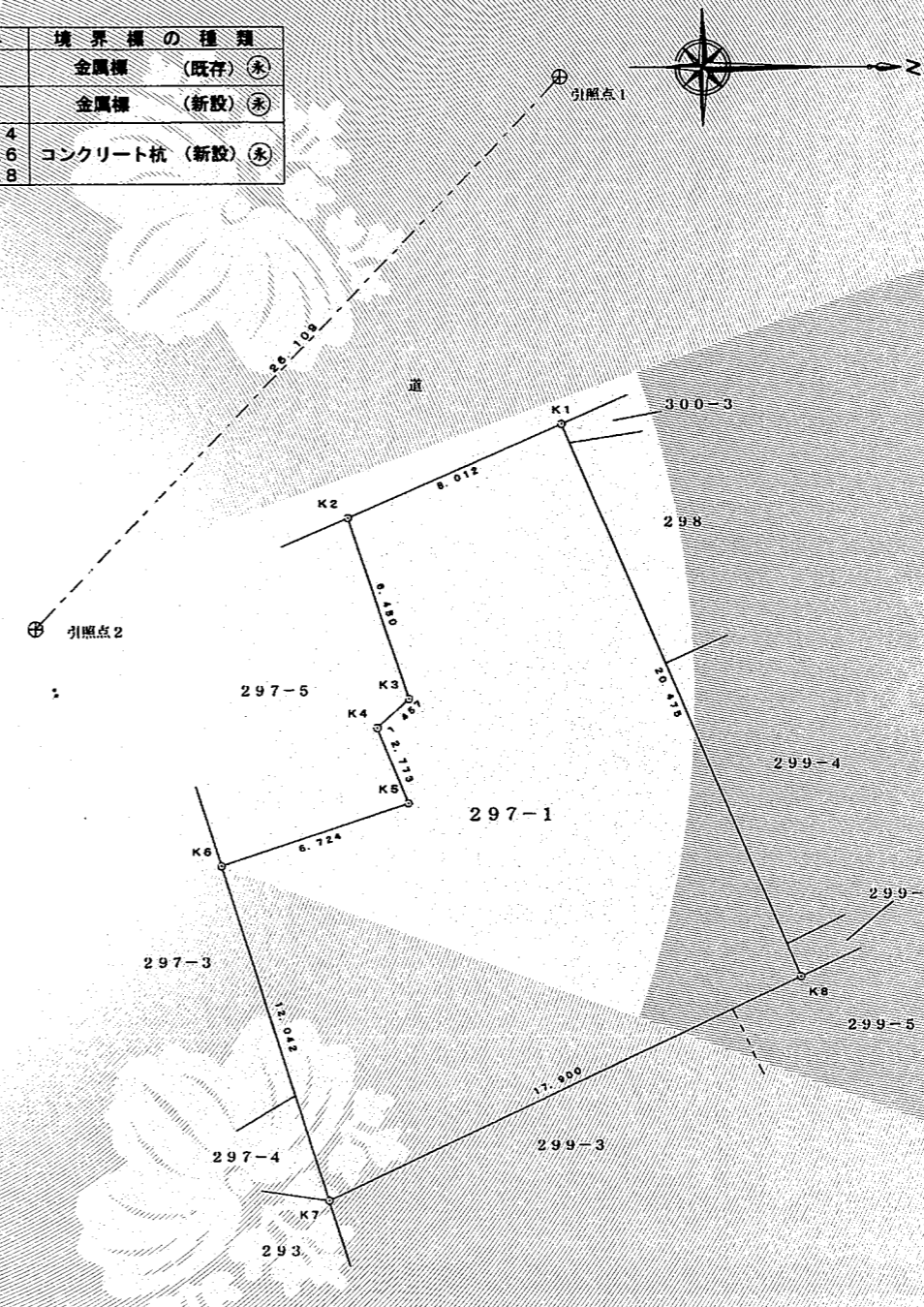
引照点一座標・種類

点名	X座標	Y座標	測地系	標識の種類
引照点1	100.000	100.000	任意座標	金属標
引照点2	81.861	118.779	任意座標	金属標

角度・距離

器械点	引照点1	後視点	引照点2
方向角	134° 00' 25"	距離	26.109
境界点	観測角	距離	
K1	316° 15' 51"	11.840	
K2	342° 14' 18"	16.752	

器械点	引照点2	後視点	引照点1
方向角	314° 00' 25"	距離	26.109
境界点	観測角	距離	
K1	24° 59' 59"	19.369	
K2	26° 42' 43"	11.369	



作成者 土地家屋調査士 鳥取市材木町110番地 田中 節
 (鳥取県土地家屋調査士会用紙)

申請人 鳥取県知事 平井伸治
 縮尺 1/250

